

MED KONSUMENTENS BEHOV I CENTRUM

FRAMTIDENS HÅRMODE

Kvinnor lägger ner mer och mer pengar på utrustning för styling. Plattången är den i särklass mest populära, även om frisyrrerna på catwalken nu har gått från helt släta till en ny, mer naturlig och individuell look.

Dagens kvinna vill se bra ut varje dag samtidigt som hon är angelägen att hitta metoder som inte förstör håret. Därför är vi extra glada att kunna presentera vår plattång Salon Straight Duo – professionellt resultat utan att skada håret.

Karin Pauli
Marknadschef, Beauty & Grooming,
Philips Norden

RÄTT UTRUSTNING

Alla vill ha ett friskt hår men ibland är konsumenterna tveksamma till att använda stylingverktyg i kombination med kemiska hårprodukter. Med de nya plattångerna och de senaste produkterna från Studio Line Hot är detta inte något problem. Studio Line Hot är särskilt framtagen för att ge håret en stark och frisk look samtidigt som det skyddas från värmen genom en speciell värmeskyddande teknik. En perfekt kombination, helt enkelt.

Världens största varumärke inom styling, Studio Line, ger konsumenten samma produkter som används av professionella och gör det lätt för dem att hitta sin egen personliga stil. Med tipsen och produkterna i stylingguiden blir det ännu enklare att skapa din personliga stil, din egen hårstudio.

Patrick Roos
Produktchef L'Oréal Sweden



Konsumentundersökningar visar att hela **89,3%** av konsumenterna vill ha plattånger som ger ett perfekt resultat samtidigt som håret vårdas.



Philips Salon Straight Duo – två behandlingar i en.

STEG FÖR STEG

På catwalken var denna look rådande hos Burberry och Prada, för att bara nämna ett par. Glamrock-frisyren är den naturliga arvtagaren till det tidigare moderna, superraka håret.



STEG ETT RÄTVINKEL

Börja i nacken. Dela håret i horisontella sektioner och fäst upp resten av håret så det är ur vägen. Arbeta med smala sektioner, ca 2-3 cm breda, och håll dem rakt ut från huvudet så att de blir helt fria att arbeta med.



STEG TVÅ NÄRA HÄRBOTTEN

Se till så att den keramiska plattan på tången är närmast huvudet (ovanför marmorplattan) och kläm ihop tången så nära härbotten som möjligt. För tången utåt ca 5 cm och släpp. Nu kan du vara säker på att håret närmast huvudet är ordentligt rakt. Just det som gör skillnaden mellan en professionell och amatörmässig look.



STEG FYRA RAMA IN

Arbeta nu med håret på sidorna närmast ansiktet. Håll håret rakt ut från huvudet och kläm åt nära härbotten med platttången horisontellt. För nu tången i riktning från huvudet samtidigt som du vrider den till en vertikal position. På så sätt formar du håret till att inrama ansiktet i stället för att ligga platt.



STEG TRE SLÄTA UT

Vänd nu platttången så att marmorplattan är överst (närmast huvudet) och den keramiska underst. Fortsätt att hålla håret rakt ut från huvudet, kläm ihop platttången och behandla håret hela vägen ut i topparna. Följ tången med en ntandad kam. Den svala marmorn xerar frisyren omedelbart och skyddar mot värmeskador.



STEG FEM AVSLUTA

Ta stylingcrème på hand atorna och gnid ut det lätt som om det vore handkräm. Massera härbotten med nger topparna. Detta ger håret närmast huvudet volym, frisyren liv och motverkar det där tunga, massiva intrycket.

En modern frisyrr med karaktär och personlighet.



STYLING GUIDE – LUXURY BOHO

STEG FÖR STEG

Den rufsiga snobbiga ickan från förra sommaren har nu utvecklats till den mer so stikerade storasystem som strosar fram på catwalken för Emanuel Ungaro och Bluemarine.



STEG ETT LOCKA

Förbered håret med lite mousse så att strukturen passar för styling. Ta ca 2 cm slingor av håret, sätt pek- och långnagret under slingan nära huvudet och snurra håret runt ngrarna. Har du kort hår tar du bara ett nger.



STEGTVÅ FÄST UPP

Dra ngrarna ur locken och fäst upp den mot hårbotten med ett hårclips. Se till att behålla den runda formen. Fortsätt på samma sätt genom hela håret. Tunnare slingor och mindre lockar ger vågigare look och vice versa.



STEG FYRA FIXERA

Byt ut de keramiska plattorna mot marmorplattorna och upprepa samma procedur som i steg tre. Den svala marmorn xerar frisyren omedelbart och skyddar mot värmeskador. Ta inte bort hårklämmorna förrän du arbetat igenom hela håret. Arbeta i samma ordning så lockarna får lika lång behandling och vila. Då håller de sin nya form bäst.



STEG TRE STYLA

Kläm åt med plattångens keramiska plattor runt locken och håll kvar tre sekunder. Ta sedan bort tången.



STEG FEM FORMA

Använd en tät, mjuk borste eller ngrarna. Luta huvudet framåt och xera med hårspray. Luta tillbaks och *voilà!* På bara tio minuter har du en frisyre med volym och stadga.

En utsläppt, fri men ändå sammanhållen frisyre med volym och stadga.



LUXURY BOHO

Få stilen du vill ha utan att skada håret.

HUR FUNGERAR DET?

Salon Straight Duo har en unik konstruktion med dubbla plattor för perfekt resultat i ett enda moment.

Först arbetar man med en avancerad keramisk värmeplatta med stabil maxtemperatur på 210 °C och minimal värmeförlust under användandet. Det går snabbt och lätt att släta ut håret och resultatet blir perfekt.

Sedan arbetar man med den kylande effekten av vit marmor som skyddar håret mot värmeskador, eftersom marmor har en fantastisk förmåga att absorbera värme. När du för Salon Straight Duo genom håret absorberar marmorplattan överskottsvärmen från den keramiska plattan. Ditt hår blir snabbt avkylt efter stylumen och risken för värmeskador minimeras.

Resultatet blir ett mjukt, rakt hår som inte känns strävt.



L'Oréal – en banbrytare inom produktutveckling.

Produkter som ger användarna de frisyrier de vill ha är förstås viktigt. Men det är också viktigt att skydda håret. HOT är en serie inom Studio Line som tagits fram speciellt för att skydda håret och ge ett ännu bättre resultat vid användning ihop med stylingverktyg.

HOT CURL CURLING CREAM

Hot Curl Curling Cream är särskilt avsedd för användning med lock- och plattångar samt hårtorkar. Den ger långtidsverkande volym och stadga, sammetslena lockar och skydd för håret.

HOT VOLUME

Hot Volume är en volym-mousse som är speciellt utvecklad för att användas med hårtork. Den förstärker volymen efter föning och håller hela dagen. Moussen skyddar dessutom håret och gör det mjukt.

HOT STRAIGHT CREAM

Hot Straight Cream är framtagen för att användas tillsammans med plattång och hårtork. Frisyren håller länge och håret får en silkeslena glänsande look samtidigt som det skyddas.

Gå in på www.studio-line.se för mer tips och råd om produkterna.



VÅRA PRODUKTER

PLATTÅNGER



HP4688

Jag vill ha professionellt resultat utan värmeskador på håret. HP4688 har två plattor – en keramisk som håller 210 °C för vackert rakt hår och en sval marmorplatta som ger omedelbart skydd mot värmeskador.



HP4665

Jag vill inte bara ha riktigt glänsande rakt hår utan dessutom en temperatur som passar just mitt hår, max 200 °C. HP4665 har jade-keramiska plattor och jonisk konditionering för glans och skydd. Temperaturen ställs in på displayen.



HP4669

Jag vill ha en plattång som löper lätt genom håret och ger ett resultat som håller hela dagen. HP4669 har turmalinplattor som gör att tången glider extra lätt genom håret och gör det vackert rakt. En maxtemperatur på 215 °C ger en frisy som håller länge.



HP4648

Jag vill ha professionellt resultat och rakt hår utan lockar. Jonisk konditionering reducerar den statiska elektriciteten och hjälper till att göra lockigt hår rakt. Indikatorlampan skiftar från rött till grönt när den inställda temperaturen uppnåtts. Stylingtemperatur 200 °C.



HP4646

Jag är ofta på språng men vill inte göra avkall på mitt utseende. Denna hopvikbara plattång får lätt plats i väskan och har en stylingtemperatur på 180 °C.



HP4642

Jag vill ha professionell stylingtemperatur och en plattång som är lätt att använda. HP4642 har en stylingtemperatur på 190 °C som ger en frisy som håller länge och keramiska plattor som glider lätt genom håret.



HP4661

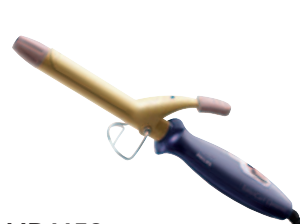
Jag vill ha en enkel, funktionell plattång som ger bra resultat. HP4661 har keramiskt belagda plattor och är mycket lättanvänd, bara att koppla in i vägguttaget och använda. Stylingtemperatur 180 °C.

LOCKTÅNGER



HP4654

Jag vill ha en professionell locktång för stora lockar som ger min frisy volym. Keramisk beläggning skyddar håret och ger jämn värme. Maxtemperatur 180 °C. Snabb uppvärmning.



HP4658

Keramisk beläggning skyddar håret och ger jämn värme. Maxtemperatur 180 °C.



HP4696

Multistylers 8-in-1 Jag vill ha en tång med obegränsade möjligheter så att jag kan prova mig fram och ändra frisy när jag känner för det. Salon Multistylers har massor med unika tillbehör och keramisk beläggning som skyddar håret och ger jämn värme.



HP4698

Multistylers 10-in-1 Som HP4696 men med hela 10 tillbehör.

DRYERS



HP4892

En kraftfull men skonsam hårtork som ger professionellt resultat. Denna hårtork för proffs har en extra stark växelströmsmotor, diffuser med keramiska toppar och smalt munstycke. Keramiska element med far-infraröd värme som motverkar övertorkning. Jonisk konditionering motverkar lockar och vågor. 2100 W.



HP4880

Som HP4892, men med en annan motor och utan diffuser med keramiska toppar.



HP4883

Jag vill ha en jonisk hårtork som inte sliter på håret och som motverkar lockar och vågor. Jag vill ha mycket hårtork för pengarna. 2000 W.

HP4881

Samma som HP4883, men ej jonisk. 1800 W.



HP4841

Jag behöver en enkel och praktisk hårtork. 1200 W.



HP4819

Jag behöver en hopvikbar hårtork som jag lätt kan packa ner och ta med mig på semester och affärsresor. Hårtorken är inställbar för 110-120 V och 220-240 V. 1400 W och reseetui.

TÄVLING



Vinn en personlig styling för dig och en vän.

SÅ FUNKAR DET

Svara på tre enkla frågor om Salon Straight Duo och HOT-produkterna från L'Oréal och motivera varför du ska vinna en personlig styling för dig och din vän.

Du kan även tävla på www.philips.se/tavling

NAMN

GATUADDRESS

POSTNUMMER

ORT

TELEFON

E-POST

Tävlingen pågår till 2 augusti 2007. Vinnaren utses av en jury på Philips AB, Personvård. Anhöriga eller vänner till anställda på Philips får ej delta. Vinnaren meddelas per telefon.

TA CHANSEN OCH VINN EN PERSONLIG STYLING FÖR DIG OCH EN VÄN!

FRÅGOR (markera ditt svar med ett kryss)

1 Vilken temperatur har Salon Straight Duo för att göra ditt hår vackert rakt?

- 180 °C
 210 °C
 90 °C

2 Vilket material gör Salon Straight Duo unik?

- Marmor
 Vatten
 Guld

3 Salon Straight Duo tillsammans med L'Oréals Studio Line Hot-produkter gör ditt hår...

- ...krusigt och statiskt.
 ...skadat från rot till topp.
 ...rakt och slätt men utan att skada håret.

Motivera med högst 30 ord varför du och din vän ska vinna en personlig styling.

Ja, jag godkänner att Philips registrerar mina uppgifter och skickar erbjudanden och information om lanseringar och produktnyheter med e-post.